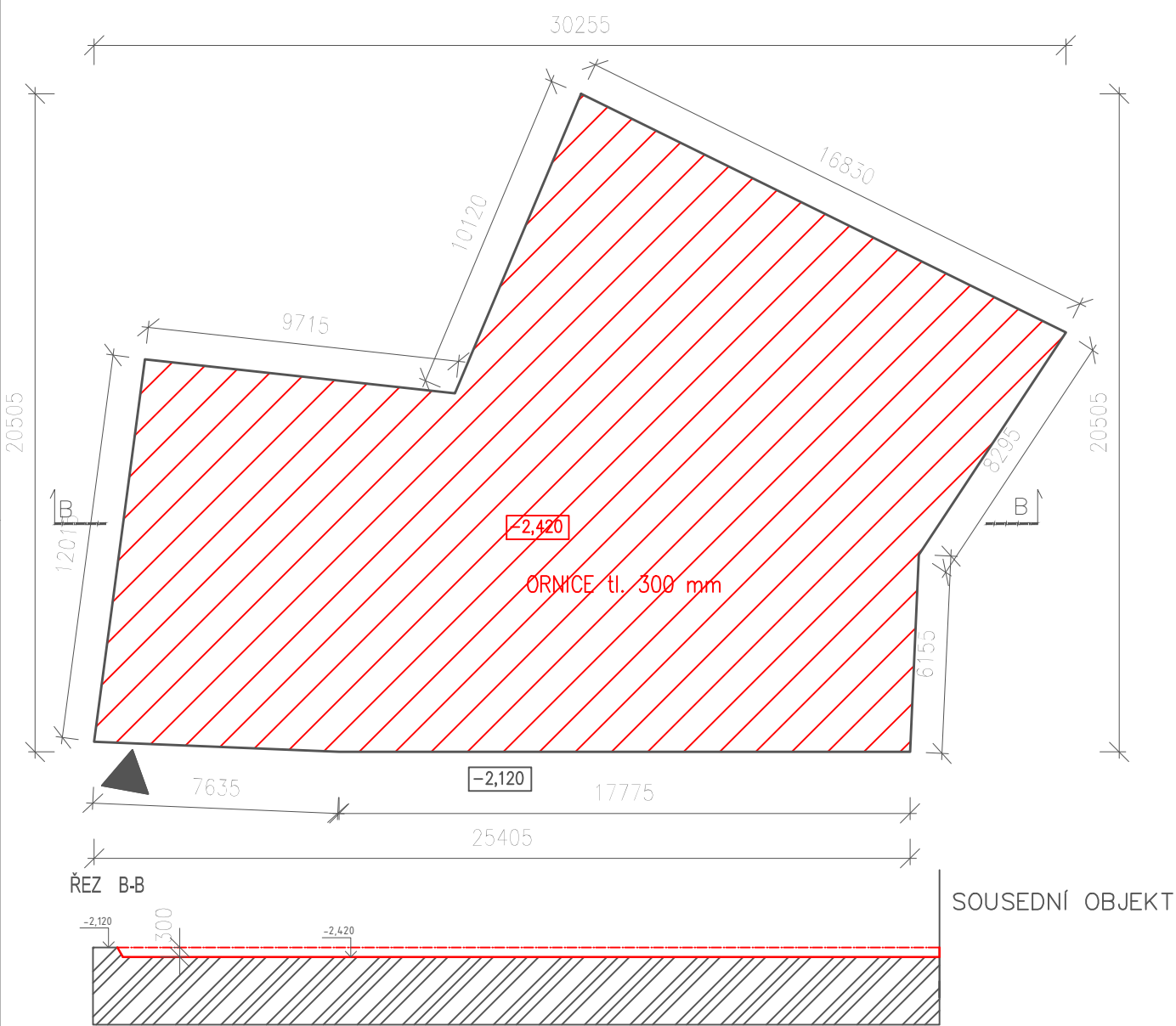
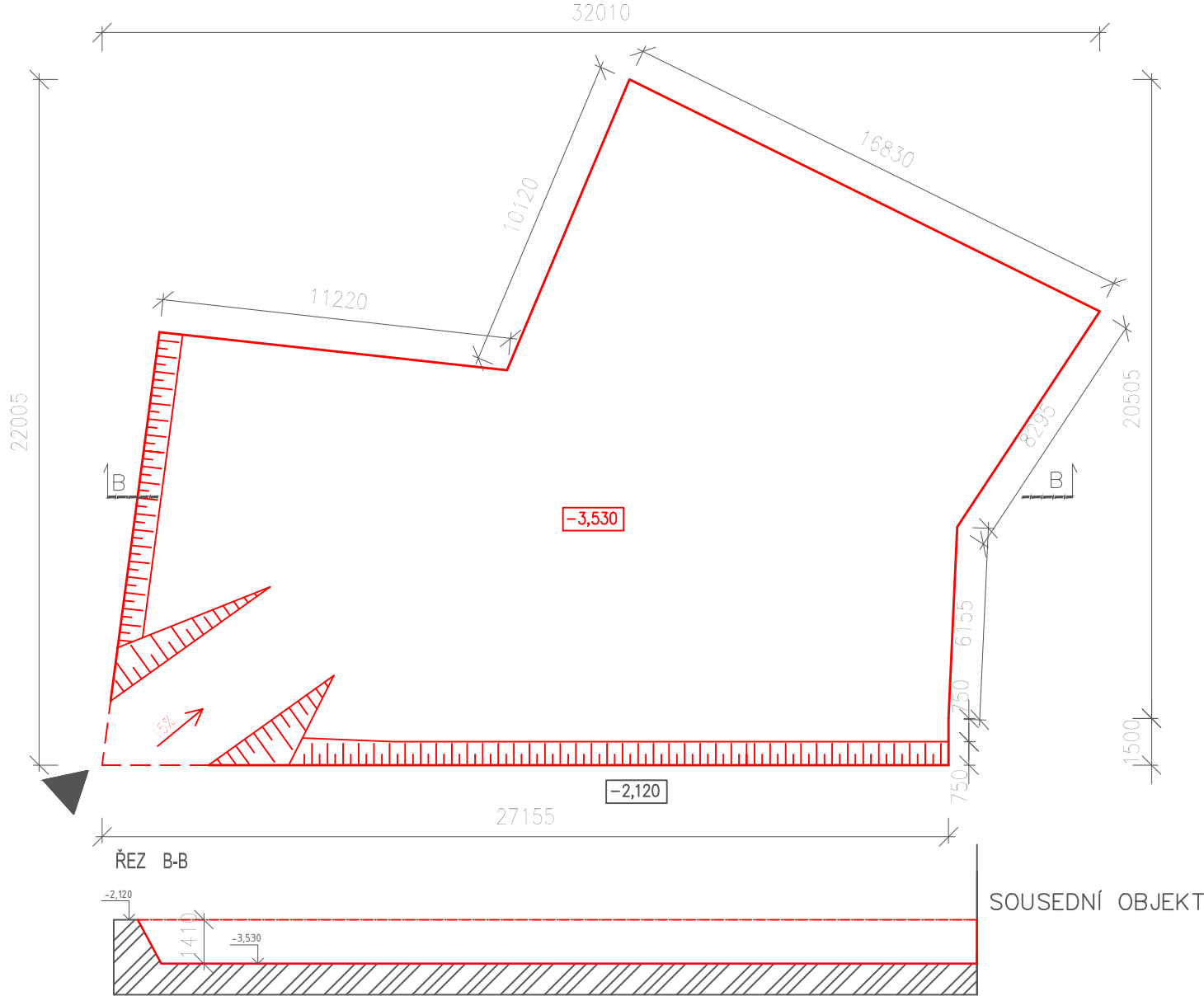


1. FÁZE - SEJMUŤ ORNICE



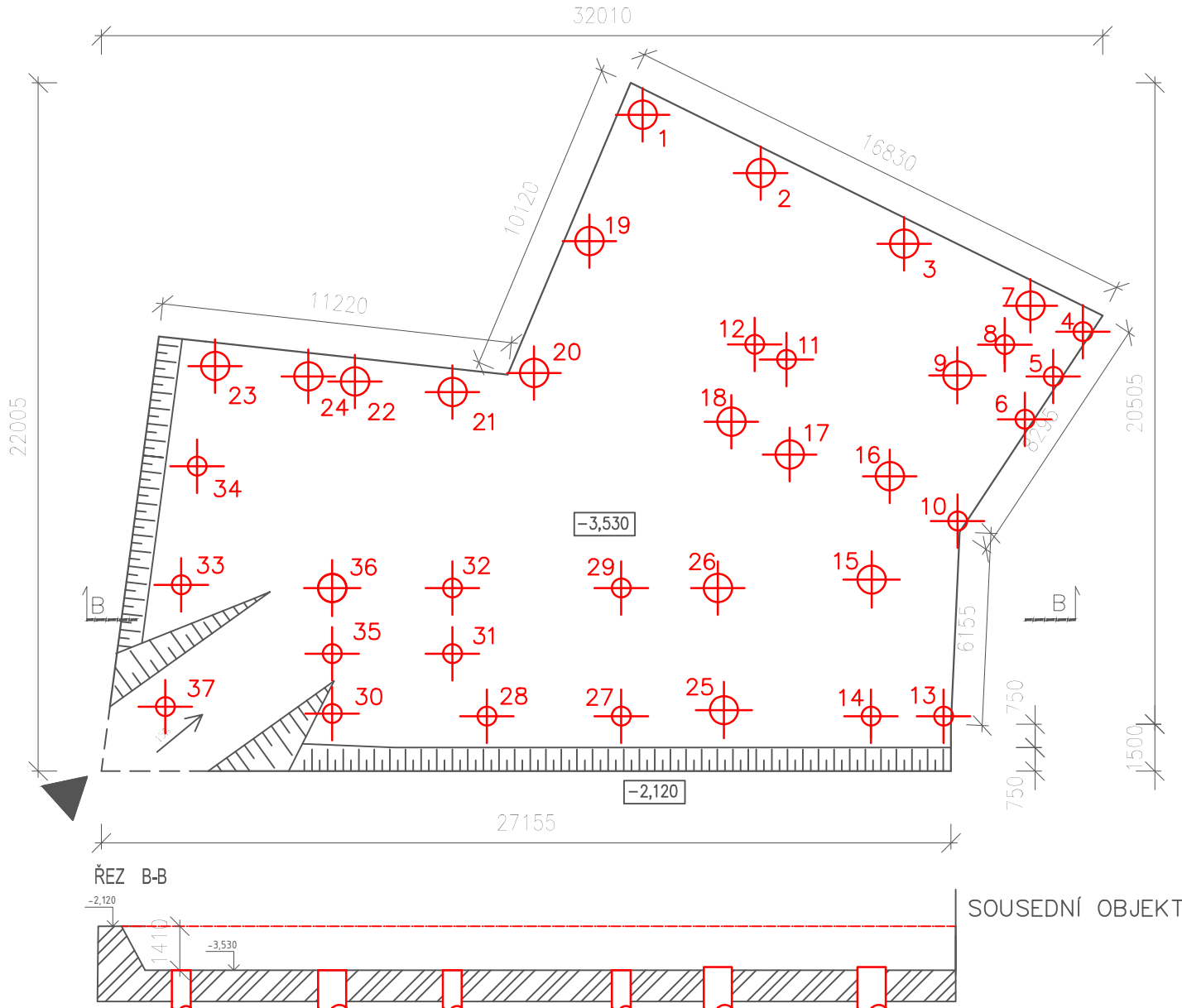
2. FÁZE - VÝKOP STAVEBNÍ JÁMY



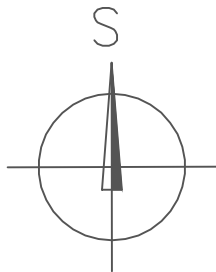
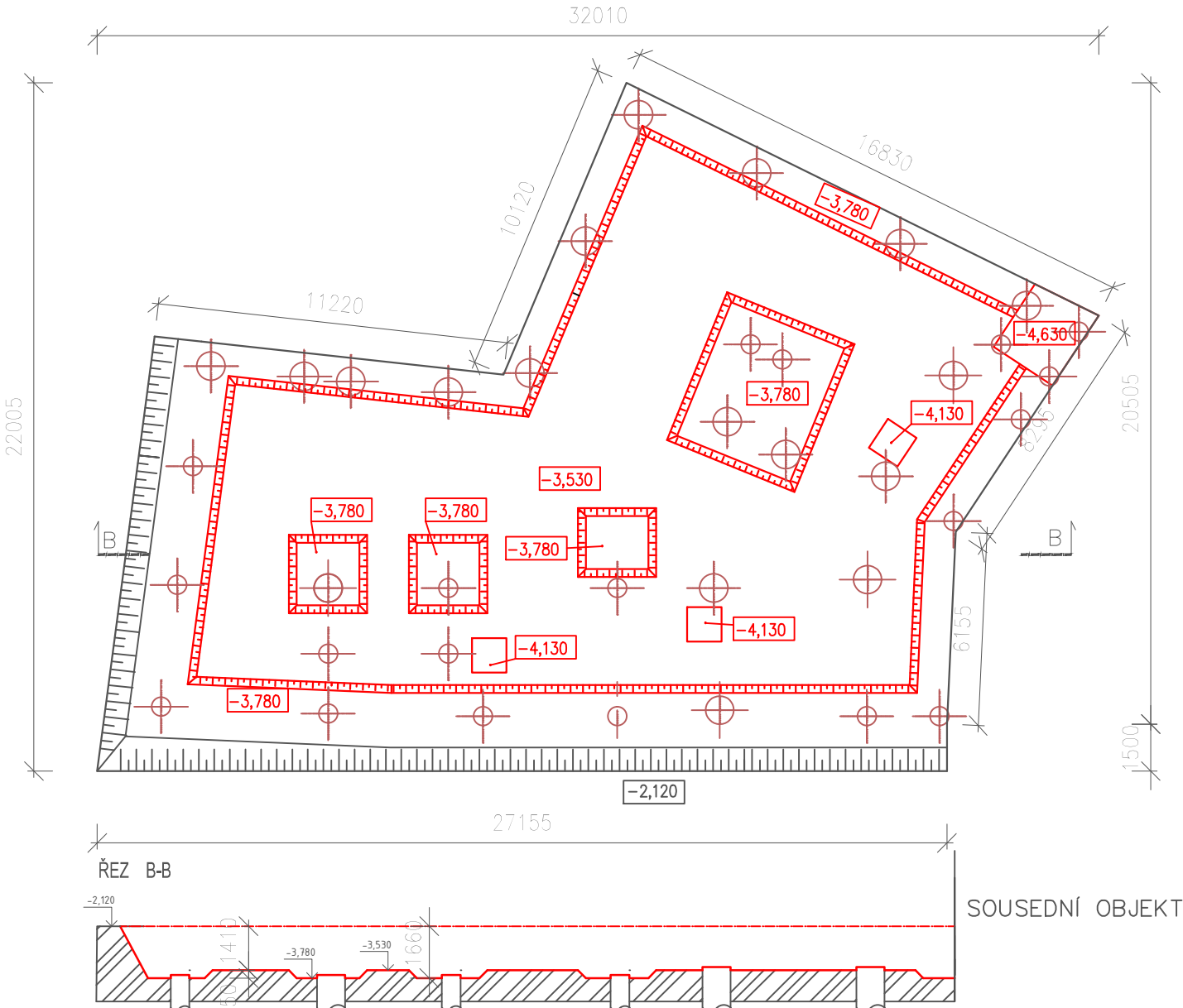
LEGENDA HMOT

- Monolitické železobetonové konstrukce (třída betonu dle statiky)
- Prostý beton (třída dle statiky) do bet. tvarovek ztraceného bednění
- Původní zemina

3. FÁZE - VRTANÉ PILOTY



4. FÁZE - DOKOP ZESÍLENÍ ZÁKLADOVÉ DESKY, ŠACHET A DOJEZDU VÝTAHU



±0,000=204,430 m.n.m VÝŠKOVÝ SYSTÉM BPV

Ústav technologie, mechanizace a řízení staveb		 <div>VYSOKÉ UČENÍ TECHNICKÉ V BRNĚ</div>	
DIPLOMOVÁ PRÁCE		FAKULTA STAVEBNÍ	
Název DP: KOMERČNÍ DŮM V BRNĚ – STAVEBNĚ TECHNOLOGICKÁ PŘÍPRAVA VÝSTAVBY		Datum: 10. 1. 2016	
Název: SCHÉMA STUDIE REALIZACE ZEMNÍCH PRACÍ		Měřítko:	Číslo výkr.:
Vypracoval:	Bc. STANISLAV SEDLÁČEK	Vedoucí DP:	Doc. Ing. Vít Motýčka, CSc.
		1:200	2